

# RDS ERP

## Business Intelligence – *dailyBI*

***dailyBI* è la soluzione di Business Intelligence che permette di tracciare, comprendere e gestire le prestazioni aziendali per avere una visione completa del proprio business e ottimizzare il processo decisionale attraverso informazioni più intelligenti e facili da consultare e condividere.**

***dailyBI*** è un modulo di RDS ERP la soluzione sviluppata in architettura SOA con interfaccia web. Altre caratteristiche:

- Multiplatforma (.Net, Windows, Unix (UIX e AIX ) Linux, zLinux, iSeries, zSeries)
- Multilingua (italiano, inglese, francese, polacco, spagnolo e portoghese)
- Multidatabase (SQL, Oracle, DB2 e MySQL)
- Multiaziendale
- Multinazionale (è utilizzato in Portogallo, Spagna, Francia, UK, Olanda, Germania, Svizzera, Polonia, Turchia, USA)
- Reportistica e front end integrati con gli strumenti office di Microsoft e Sun
- Reportistica pubblicabile via Internet per i clienti, fornitori, agenti, ecc.
- Interfaccia utente attraverso un Browser
- Integrato con il multimediale

Avere a disposizione le informazioni aziendali che aiutano a improntare la strategia vincente per il proprio business: è questa la sfida della Business Intelligence, la nuova tecnologia che estrapola l'insieme di informazioni a disposizione dell'azienda in un'ottica di futuro vantaggio competitivo.

Attività di analisi e report, comunicazioni e strategie di marketing personalizzate, rapido accesso ai dati, riorganizzazione della produzione per un'efficiente risposta alle richieste dei clienti: sono solo alcune delle funzionalità presenti nei sistemi di BI.

Con ***dailyBI***, RDS offre una soluzione flessibile e avanzata alle aziende che cercano un software in grado di ridurre i tempi decisionali e di aiutarle a pianificare in maniera efficiente il proprio posizionamento sul mercato.

### **Analizzare il trend attuale e pianificare la strategia futura**

In un mercato in crescente evoluzione dove l'alternarsi di fasi di sviluppo e recessione crea incertezza, è imprescindibile adeguarsi ai cambiamenti rapidamente e con decisioni quanto più in linea con il trend di mercato.

È necessario quindi raccogliere le informazioni ed elaborarle in grafici e report precisi e al tempo stesso chiari, per dare l'opportunità ai ruoli direzionali di comprendere l'andamento del mercato ed ipotizzare future strategie e trend grazie a strumenti di supporto efficaci.

La Business Intelligence in quest'ottica permette di avere una visione completa della propria azienda attraverso analisi e report di dati, e al tempo stesso di adattarsi all'evoluzione del mercato attraverso decisioni in assoluta coerenza con il trend esistente.

# Business Intelligence – *dailyBI*

## Accesso alle informazioni chiave

Avere una panoramica dell'organizzazione aziendale e prendere decisioni che vanno ad incidere positivamente sul business ridisegnando l'attività interna: è questa l'attività chiave del Decision Maker aziendale.

Far fronte quotidianamente a questo compito vuol dire affidarsi ad un sistema informatico preciso e di facile utilizzo per un immediato accesso alle informazioni chiave, le sole che permettono di raggiungere elevati standard qualitativi a costi in linea con i risultati.

Attraverso un sistema di Business Intelligence, la Direzione aziendale è in grado di estrarre i dati che interessano, compararli ed elaborare grafici precisi e assolutamente intuitivi per improntare il proprio disegno di espansione e crescita economica.

Una domanda importante per molte aziende ai nostri giorni è: quale sottoinsieme di dati aziendali contiene le informazioni strategiche per il miglioramento dell'azienda?

In breve:

- Gli "indicatori chiave di prestazioni" (KPI) sono strumenti che consentono di misurare i progressi e le carenze dell'azienda.
- È importante scegliere degli indicatori in grado di correggere le situazioni attuali e pianificare quelle future.
- La comunicazione tra i reparti è essenziale quando si decidono le misure da prendere in considerazione.
- L'integrazione dei dati e la supervisione sono fattori critici per un programma KPI.

Il successo dell'azienda dipende dalla capacità di identificare e assegnare priorità ai dati statistici più rilevanti.

L'utilizzo di dati statistici non appropriati può fornire una visione incompleta o irrilevante dell'azienda oppure, nel caso peggiore, l'uso di "indicatori chiave di prestazioni" (KPI) non adeguati può creare una falsa sensazione di sicurezza relativa alla gestione dell'azienda.

## Individuazione della differenza tra KPI positivi e negativi

È importante dedicare un po' di tempo alla distinzione tra KPI positivi e negativi. I dati statistici non efficaci sono solitamente vaghi, mentre i KPI validi richiedono un'analisi attenta di tutti i fattori che possono influire sul numero risultante.

Ad esempio, definire un KPI semplicemente come la misura dell'aumento delle vendite non è abbastanza specifico.

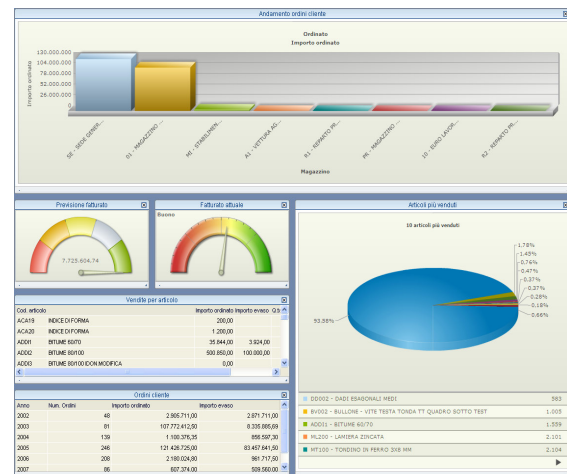
Le vendite vengono calcolate in base al valore monetario (dollari, euro, yuan) o in base alle unità vendute?

Come si calcolano i beni restituiti?

Quindi, si incorporano gli obiettivi nel KPI.

L'obiettivo nell'aumento delle vendite viene calcolato per volume di dollari o in base alla crescita percentuale?

E su quale periodo di tempo?



✓ La soluzione offre a tutte le persone di un'organizzazione un unico punto di accesso tramite il quale possono estrarre puntualmente le informazioni di cui hanno bisogno, e ottenere nuove prospettive di analisi.

# Business Intelligence – *dailyBI*

## RDS srl

### Sede Legale

Via Canaletto 164  
41122 Modena  
Tel. + 39 059 451721  
Fax + 39 059 451713

### Sede Amministrativa e Operativa

Strada dei Mercati 16/E  
43126 Parma  
Tel. + 39 0521 940611  
Fax + 39 0521 1705213

### Sedi Operative

**Roma**  
Via Cristoforo Colombo 456  
00145 Roma  
Tel. + 39 06 5940517  
Fax + 39 06 59646355

### Milano

Via S.Rita da Cascia 33  
20143 Milano  
Tel. + 39 02 89122343  
Fax + 39 02 89126845

[www.rds-software.com](http://www.rds-software.com)  
[mkt@rds-software.com](mailto:mkt@rds-software.com)

### RDS srl

*Tutti i diritti sono riservati.  
RDS ERP è un marchio di RDS Srl.  
Tutti gli altri nomi di prodotti citati sono marchi delle rispettive società  
La scheda tecnica è puramente informativa,  
senza pretesa di completezza o assenza di imprecisioni ed è soggetta a modifiche.*

## Richiedere la partecipazione di tutti i reparti aziendali durante lo sviluppo dei KPI

L'individuazione degli obiettivi e delle misure appropriate deve essere un impegno collettivo che coinvolge tutto il personale dell'azienda.

La misurazione delle prestazioni aziendali richiede spesso un cambiamento nei processi aziendali.

## I KPI si basano sui dati integrati provenienti da tutti i reparti

Dopo aver definito i KPI, è necessario valutarli accuratamente nelle diverse unità aziendali.

Quando si misura lo sviluppo dei prodotti, ad esempio, potrebbe essere necessario includere i dati derivanti da vendite e marketing, progettazione, approvvigionamento, produzione, fornitori e persino clienti.

## Le funzionalità di *dailyBI*

Con *dailyBI* tutti gli utenti possono accedere alle informazioni di cui hanno bisogno - minimizzando così la dipendenza da risorse IT e sviluppatori.

*dailyBI* offre le seguenti funzionalità:

- Applicazioni analitiche avanzate
- Cruscotti e visualizzazione
- Ricerca e navigazione integrate con il mondo transazionale dell'ERP
- Query, reporting e analisi integrate con il documentale e con il mondo transazionale dell'ERP

*dailyBI* permette ai vari utenti di prendere decisioni sempre più efficaci basate sull'analisi di dati solidi, organizzati e reali.

## Altri moduli disponibili

**controller** – Finanza e Amministrazione

**CVM** – Credit Valuation Management

**co.se.ce** – Gestione Cespiti

**co.gest** – Controllo di Gestione

**scoreCard** – Analisi di Bilancio e Rating

**fastLeas** – Leasing Passivo

**market** – Ciclo Attivo

**EPM** – Enterprise Project Management

**order** – Ciclo Passivo

**production** – Ciclo Produttivo

**magazzino** – Gestione Materiali

**docService** – Conservazione sostitutiva

**dailyBI** – Business Intelligence

