



RDS ERP

Business Intelligence – *dailyBI*

***dailyBI* è la soluzione di Business Intelligence che permette di tracciare, comprendere e gestire le prestazioni aziendali per avere una visione completa del proprio business e ottimizzare il processo decisionale attraverso informazioni più intelligenti e facili da consultare e condividere.**

dailyBI è un modulo di RDS ERP la soluzione sviluppata in architettura SOA con interfaccia web. Altre caratteristiche:

- Multiplatforma (.Net, Windows, Unix (UIX e AIX) Linux, zLinux, iSeries, zSeries)
- Multilingua (italiano, inglese, francese, polacco, spagnolo e portoghese)
- Multidatabase (SQL, Oracle, DB2 e mySQL)
- Multiaziendale
- Multinazionale (è utilizzato in Portogallo, Spagna, Francia, UK, Olanda, Germania, Svizzera, Polonia, Turchia, USA)
- Reportistica e front end integrati con gli strumenti office di Microsoft e Sun
- Reportistica pubblicabile via Internet per i clienti, fornitori, agenti, ecc.
- Interfaccia utente attraverso un Browser
- Integrato con il multimediale

Avere a disposizione le informazioni aziendali che aiutano a improntare la strategia vincente per il proprio business: è questa la sfida della Business Intelligence, la nuova tecnologia che estrapola l'insieme di informazioni a disposizione dell'azienda in un'ottica di futuro vantaggio competitivo.

Attività di analisi e report, comunicazioni e strategie di marketing personalizzate, rapido accesso ai dati, riorganizzazione della produzione per un'efficiente risposta alle richieste dei clienti: sono solo alcune delle funzionalità presenti nei sistemi di BI.

Con ***dailyBI***, RDS offre una soluzione flessibile e avanzata alle aziende che cercano un software in grado di ridurre i tempi decisionali e di aiutarle a pianificare in maniera efficiente il proprio posizionamento sul mercato.

Analizzare il trend attuale e pianificare la strategia futura

In un mercato in crescente evoluzione dove l'alternarsi di fasi di sviluppo e recessione crea incertezza, è imprescindibile adeguarsi ai cambiamenti rapidamente e con decisioni quanto più in linea con il trend di mercato.

È necessario quindi raccogliere le informazioni ed elaborarle in grafici e report precisi e al tempo stesso chiari, per dare l'opportunità ai ruoli direzionali di comprendere l'andamento del mercato ed ipotizzare future strategie e trend grazie a strumenti di supporto efficaci.

La Business Intelligence in quest'ottica permette di avere una visione completa della propria azienda attraverso analisi e report di dati, e al tempo stesso di adattarsi all'evoluzione del mercato attraverso decisioni in assoluta coerenza con il trend esistente.

Business Intelligence – *dailyBI*

Accesso alle informazioni chiave

Avere una panoramica dell'organizzazione aziendale e prendere decisioni che vanno ad incidere positivamente sul business ridisegnando l'attività interna: è questa l'attività chiave del Decision Maker aziendale.

Far fronte quotidianamente a questo compito vuol dire affidarsi ad un sistema informatico preciso e di facile utilizzo per un immediato accesso alle informazioni chiave, le sole che permettono di raggiungere elevati standard qualitativi a costi in linea con i risultati.

Attraverso un sistema di Business Intelligence, la Direzione aziendale è in grado di estrarre i dati che interessano, compararli ed elaborare grafici precisi e assolutamente intuitivi per improntare il proprio disegno di espansione e crescita economica.

Una domanda importante per molte aziende ai nostri giorni è: quale sottoinsieme di dati aziendali contiene le informazioni strategiche per il miglioramento dell'azienda?

In breve:

- Gli "indicatori chiave di prestazioni" (KPI) sono strumenti che consentono di misurare i progressi e le carenze dell'azienda.
- È importante scegliere degli indicatori in grado di correggere le situazioni attuali e pianificare quelle future.
- La comunicazione tra i reparti è essenziale quando si decidono le misure da prendere in considerazione.
- L'integrazione dei dati e la supervisione sono fattori critici per un programma KPI.

Il successo dell'azienda dipende dalla capacità di identificare e assegnare priorità ai dati statistici più rilevanti.

L'utilizzo di dati statistici non appropriati può fornire una visione incompleta o irrilevante dell'azienda oppure, nel caso peggiore, l'uso di "indicatori chiave di prestazioni" (KPI) non adeguati può creare una falsa sensazione di sicurezza relativa alla gestione dell'azienda.

Individuazione della differenza tra KPI positivi e negativi

È importante dedicare un po' di tempo alla distinzione tra KPI positivi e negativi. I dati statistici non efficaci sono solitamente vaghi, mentre i KPI validi richiedono un'analisi attenta di tutti i fattori che possono influire sul numero risultante.

Ad esempio, definire un KPI semplicemente come la misura dell'aumento delle vendite non è abbastanza specifico.

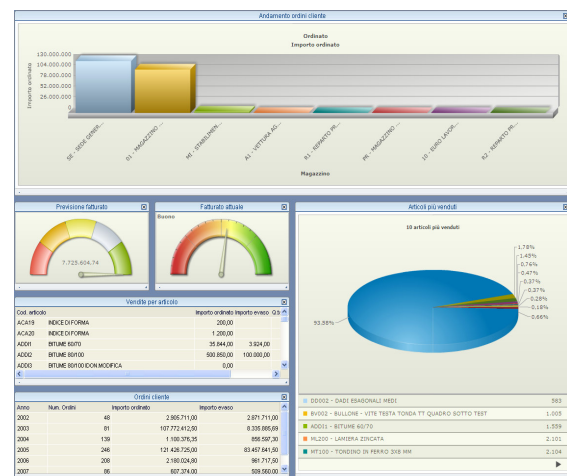
Le vendite vengono calcolate in base al valore monetario (dollari, euro, yuan) o in base alle unità vendute?

Come si calcolano i beni restituiti?

Quindi, si incorporano gli obiettivi nel KPI.

L'obiettivo nell'aumento delle vendite viene calcolato per volume di dollari o in base alla crescita percentuale?

E su quale periodo di tempo?



La soluzione offre a tutte le persone di un'organizzazione un unico punto di accesso tramite il quale possono estrarre puntualmente le informazioni di cui hanno bisogno, e ottenere nuove prospettive di analisi.

Business Intelligence – *dailyBI*

RDS srl

Sede Legale

Via Canaletto 164
41122 Modena
Tel. + 39 059 451721
Fax + 39 059 451713

Sede Amministrativa e Operativa

Strada dei Mercati 16/E
43126 Parma
Tel. + 39 0521 940611
Fax + 39 0521 1705213

Sedi Operative

Roma
Via Cristoforo Colombo 456
00145 Roma
Tel. + 39 06 5940517
Fax + 39 06 59646355

Milano

Via S.Rita da Cascia 33
20143 Milano
Tel. + 39 02 89122343
Fax + 39 02 89126845

www.rds-software.com
mkt@rds-software.com

RDS srl

*Tutti i diritti sono riservati.
RDS ERP è un marchio di RDS Srl.
Tutti gli altri nomi di prodotti citati sono marchi delle rispettive società
La scheda tecnica è puramente informativa,
senza pretesa di completezza o assenza di imprecisioni ed è soggetta a modifiche.*

Richiedere la partecipazione di tutti i reparti aziendali durante lo sviluppo dei KPI

L'individuazione degli obiettivi e delle misure appropriate deve essere un impegno collettivo che coinvolge tutto il personale dell'azienda.

La misurazione delle prestazioni aziendali richiede spesso un cambiamento nei processi aziendali.

I KPI si basano sui dati integrati provenienti da tutti i reparti

Dopo aver definito i KPI, è necessario valutarli accuratamente nelle diverse unità aziendali.

Quando si misura lo sviluppo dei prodotti, ad esempio, potrebbe essere necessario includere i dati derivanti da vendite e marketing, progettazione, approvvigionamento, produzione, fornitori e persino clienti.

Le funzionalità di *dailyBI*

Con *dailyBI* tutti gli utenti possono accedere alle informazioni di cui hanno bisogno - minimizzando così la dipendenza da risorse IT e sviluppatori.

dailyBI offre le seguenti funzionalità:

- Applicazioni analitiche avanzate
- Cruscotti e visualizzazione
- Ricerca e navigazione integrate con il mondo transazionale dell'ERP
- Query, reporting e analisi integrate con il documentale e con il mondo transazionale dell'ERP

dailyBI permette ai vari utenti di prendere decisioni sempre più efficaci basate sull'analisi di dati solidi, organizzati e reali.

Altri moduli disponibili

controller – Finanza e Amministrazione

CVM – Credit Valuation Management

co.se.ce – Gestione Cespiti

co.gest – Controllo di Gestione

scoreCard – Analisi di Bilancio e Rating

fastLeas – Leasing Passivo

market – Ciclo Attivo

EPM – Enterprise Project Management

order – Ciclo Passivo

production – Ciclo Produttivo

magazzino – Gestione Materiali

docService – Conservazione sostitutiva

dailyBI – Business Intelligence

