

RDS ERP

Amministrazione e Finanza – *controller*

***controller* è la soluzione applicativa realizzata da RDS al fine di soddisfare le esigenze amministrative, finanziarie e di controllo dell'azienda ottemperando alle direttive di carattere civilistico fiscale.**

controller è un modulo di RDS ERP la soluzione sviluppata in architettura SOA con interfaccia web. Altre caratteristiche:

- Multiplatforma (.Net, Windows, Unix (UIX e AIX) Linux, zLinux, iSeries, zSeries)
- Multilingua (italiano, inglese, francese, polacco, spagnolo e portoghese)
- Multidatabase (SQL, Oracle, DB2 e MySQL)
- Multiazendale
- Multinazionale (è utilizzato in Portogallo, Spagna, Francia, UK, Olanda, Germania, Svizzera, Polonia, Turchia, USA)
- Reportistica e front end integrati con gli strumenti office di Microsoft e Sun
- Reportistica pubblicabile via Internet per i clienti, fornitori, agenti, ecc.
- Interfaccia utente attraverso un Browser
- Integrato con il multimediale

controller è una soluzione estremamente flessibile grazie, da un lato all'elevato grado di parametrizzazione, dall'altro ai potenti strumenti di generazione di reportistica e di integrazione con il mondo office.

Una opzione chiave è la possibilità di operare contemporaneamente su più piani dei conti per gestire più contabilità.

Con ***controller*** è possibile disegnare un modello contabile che prevede un ambiente contabile civilistico fiscale e più ambienti extra-contabili per gestire ad esempio ratei e risconti mensili senza inquinare il giornale bollato.

Un modello di questo tipo, opportunamente integrato con gli altri sezionali, consente di ottenere bilanci contabili gestionali mensili con estrema tempestività ed un elevato grado di affidabilità.

Le diverse strutture contabili, pur integrate ed aggiornate contemporaneamente, possono essere gestite in fase di chiusura e reporting da funzioni aziendali distinte.

Ad esempio è possibile effettuare la reportistica gestionale in anticipo rispetto alla chiusura della contabilità generale che normalmente ha tempi più lunghi in quanto generalmente si effettuano le registrazioni delle fatture passive sfruttando al massimo i termini della liquidazione IVA.

Questa tecnica contabile permette di avere i seguenti vantaggi:

- la contabilità generale non viene inquinata da movimenti e conti gestionali
- vengono mantenute delle contabilità separate che possono essere gestite con le stesse funzioni di visualizzazione, estratti conto, bilanci ecc...

L'elevato grado di parametrizzazione è esteso anche alla determinazione di periodi (mesi) gestionali non necessariamente solari.

Per esempio un mese gestionale può iniziare con il primo giorno della prima settimana e finire con l'ultimo giorno dell'ultima settimana del mese.

Il sistema amministrativo può così gestire in fase di reportistica e bilanci due situazioni: una per mese solare e l'altra per mese gestionale.

Amministrazione e Finanza – controller

Piano dei Conti e Anagrafiche

La gestione del piano dei conti è stata pensata per essere uno strumento flessibile e costantemente modificabile.

Le principali caratteristiche sono:

- Codifiche alfanumeriche su “n” livelli gerarchici di struttura dinamicamente modificabili
- Numero di livelli non necessariamente uguale per tutti i mastri
- Possibilità di gestire piani dei conti ed anagrafiche uniche per più aziende
- Possibilità di personalizzare con campi aggiuntivi (massimo cinquanta) le anagrafiche contabili
- Possibilità di memorizzare annotazioni classificandole in varie tipologie (contabili, commerciali, tecniche, ecc....)
- Collegamenti fra conti per gestire clienti o fornitori appartenenti ad uno stesso gruppo aziendale
- Legame tra conto ed anagrafica esterno alla chiave del codice.

Quest'ultima caratteristica permette di avere una anagrafica relativa a più conti per gestire un unico soggetto che può essere, per esempio, contemporaneamente cliente e fornitore.

E' così possibile ottenere una unica situazione contabile a fronte di questo legame anagrafico.

Riclassificazione di Bilancio e Reporting

controller attraverso questo modulo dà la possibilità all'utente amministrativo di definire le proprie strutture di riclassificazione mediante uno strumento semplice e flessibile.

Attraverso l'inserimento di piani dei conti paralleli è possibile riclassificare i saldi contabili per ottenere la redazione di bilanci mensili secondo le diverse esigenze (iv direttiva, IAS, gestionali, altro).

Dove richiesto è possibile riclassificare anche per codice operazione con l'aiuto di apposite tabelle.

I dati ottenuti vengono congelati in strutture mantenendo così lo storico per ottenere anche successivamente situazione riclassificate di periodi precedenti.

Le situazioni sono fornite anche in formato excel per una maggiore gestione del dato.

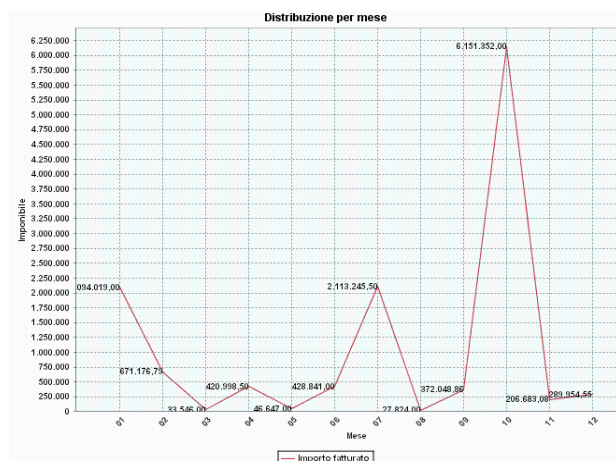
Attraverso lo strumento di reporting l'utente può definire svariate strutture di riclassificazione disegnando, tramite, le colonne e le righe con i relativi criteri di totalizzazione.

Contabilità Divisionale

controller è in grado di gestire organizzazioni amministrative di tipo divisionale.

Le divisioni sono definite parametricamente e possono essere fisiche o gestionali (stabilimenti, marchi, linee di prodotti, ecc...).

Il modulo divisionale permette di gestire l'imputazione dei documenti alle divisioni e l'analisi dei conti per conto o per conto/divisione (visualizzazioni schede, estratti conto, aging, ecc...).



Assolvimenti Fiscali

L'adeguamento della gestione dell'I.V.A. e degli altri assolvimenti fiscali alle disposizioni è garantito dalla RDS attraverso la manutenzione ordinaria.

In particolare sono gestiti i seguenti assolvimenti:

- IVA vendite
- IVA acquisti indetraibile
- IVA in sospensione
- IVA UE
- IVA corrispettivi
- IVA assolta dall'editore
- Giornale Bollato
- Bilanci
- Bilanci UE
- Intrastat
- Ritenute d'acconto
- Ritenute INPS
- Ritenute ENASARCO
- Modello 770

Amministrazione e Finanza – *controller*

RDS srl

Sede Legale

Via Canaletto 164
41122 Modena
Tel. + 39 059 451721
Fax + 39 059 451713

Sede Amministrativa e Operativa

Strada dei Mercati 16/E
43126 Parma
Tel. + 39 0521 940611
Fax + 39 0521 1705213

Sedi Operative Roma

Via Cristoforo Colombo 456
00145 Roma
Tel. + 39 06 5940517
Fax + 39 06 59646355

Milano

Via S.Rita da Cascia 33
20143 Milano
Tel. + 39 02 89122343
Fax + 39 02 89126845

www.rds-software.com
mkt@rds-software.com

RDS srl

*Tutti i diritti sono riservati.
RDS ERP è un marchio di RDS Srl.
Tutti gli altri nomi di prodotti citati sono marchi delle rispettive società
La scheda tecnica è puramente informativa,
senza pretesa di completezza o assenza di imprecisioni ed è soggetta a modifiche.*

Tesoreria

Il modulo della tesoreria RDS aiuta l'utente nel fornire rapidamente le reali situazioni dei saldi banca e delle previsioni dei flussi di entrata ed uscita sfruttando l'integrazione con i sistemi amministrativi.

La contabilità generale si deve preoccupare di imputare i dati mentre la tesoreria deve disporre di informazioni sulla liquidità attuale e futura per ogni rapporto bancario

Il modulo banche, se attivato, impone la digitazione della data valuta in sede di registrazione di prima nota per ogni conto associato ad un rapporto bancario.

I movimenti così imputati potranno essere analizzati dal tesoriere anche per data valuta.

Il modulo è articolato nelle seguenti funzioni:

- **Anagrafiche rapporti bancari:** il tesoriere imputa le condizioni storiche dei tassi di credito, debito, delle spese per operazione, del fido, ecc...
 - **Riconciliazione Estratti Conto:** il sistema effettua un processo di spunta tra la movimentazione fornita dalla banca su supporto magnetico e la movimentazione presente in **controller**
 - **Tipi movimento:** il sistema mette a disposizione varie tipologie di movimentazione: definitiva quando la data valuta è certa, provvisoria
- **Impegni finanziari:** vengono fornite delle situazioni dei saldi nelle varie tipologie di certificazione proiettate nel futuro secondo un passo temporale variabile per ogni linea di credito.
 - **Affidamenti:** situazione giornaliera dei saldi e degli affidamenti necessaria al tesoriere per la gestione delle necessità o surplus di cassa.
 - **Castelletto:** previsione delle scadenze delle ricevute bancarie presentate (se attivato modulo effetti cliente)
 - **Controllo Estratti Conto:** il sistema effettua il calcolo dell'estratto conto bancario e scalare consentendo di esercitare un controllo sulle banche
 - **Riconciliazione Estratti Conto:** il sistema effettua un processo di spunta automatica tra la movimentazione fornita dalla banca su e la movimentazione presente in **controller**.

quando la data valuta non è certificata dall'Istituto di Credito, previsionale quando la registrazione è di natura extra-contabile ed è di previsione. Le registrazioni in ambiente previsionale possono essere richiamate e certificate nella contabilità civilistica-fiscale senza dover essere reimputate.

Altri moduli disponibili

controller – Finanza e Amministrazione

CVM – Credit Valuation Management

co.se.ce – Gestione Cespiti

co.gest – Controllo di Gestione

scoreCard – Analisi di Bilancio e Rating

fastLeas – Leasing Passivo

market – Ciclo Attivo

EPM – Enterprise Project Management

order – Ciclo Passivo

production – Ciclo Produttivo

magazzino – Gestione Materiali

docService – Conservazione sostitutiva

dailyBI – Business Intelligence

